

“

## Aller guten Dinge sind drei

### Das dritte Heizkraftwerk der evo feuert mit Biomasse

Unser Biomasse-Heizkraftwerk unterstreicht den eingeschlagenen Kurs in Richtung nachhaltiger Energieerzeugung und Energieeffizienz. Anfang 2011 wurde das hochmoderne Kraftwerk am Standort Sterkrade in Betrieb genommen und schreibt bereits „grüne Zahlen“. Jährlich werden hier durch die Verbrennung von 40.000 Tonnen Landschaftspflegeholz mittels Kraft-Wärme-Kopplung ca. 20.000 MWh Strom und ca. 60.000 MWh Fernwärme erzeugt. Damit können umgerechnet 6.000 Haushalte mit Strom und etwa 3.500 mit Fernwärme versorgt werden. Jedes Jahr werden so etwa 20.000 Tonnen CO<sub>2</sub>-Emissionen eingespart. Das entspricht dem CO<sub>2</sub>-Ausstoß von 15.000 Kompakt-Klasse Pkw mit einer jährlichen Fahrleistung von 10.000 Kilometern. Oder anders ausgedrückt: Wäre Oberhausen komplett bewaldet, würde man im Jahr die Menge einsparen, die diese Waldfläche an Kohlendioxid bindet.

Die gesamte Anlage wurde – außer dem Holzlager – in die bestehenden Gebäude des Heizkraftwerk II am Standort Friedrichstraße in Oberhausen-Sterkrade integriert. Auf dem Außengelände entstand ein geschlossenes Brennstoff-Lager, das über eine separate Zufahrt beliefert wird, die über das MAN-Gelände führt.

”

Kennzahlen evo 2011 aus Geschäftsbericht 2011	
Versorgungsgebiet	212.568 Einwohner / 77 km <sup>2</sup>
Gesamtumsatz	225 Mio. Euro
Mitarbeiter	438
Stromabsatz	609 GWh
Erdgasabsatz	907 GWh
Fernwärmeabsatz	434 GWh

## Haben Sie noch Fragen?



#### Kundenzentrum

Christian-Steger-Straße  
46045 Oberhausen  
Montag bis Mittwoch und Freitag 8 bis 16 Uhr  
Donnerstag 8 bis 19 Uhr



#### InfoLine 0800 2552 500 (kostenlos)

Montag bis Freitag 8 bis 20 Uhr  
Samstag 8 bis 13 Uhr



#### Energieversorgung Oberhausen

Danziger Straße 31  
46045 Oberhausen  
[service@evo-energie.de](mailto:service@evo-energie.de)



[www.evo-energie.de](http://www.evo-energie.de)

# Unser Biomasse-Heizkraftwerk

“

“

## Das Prinzip Verantwortung

### Lokale Wertschöpfung durch Nachhaltigkeit und Klimaschutz in Oberhausen

Seit über 100 Jahren ist die Energieversorgung Oberhausen AG (evo) der örtliche Energiedienstleister. Heute gilt die evo als starker Partner in Oberhausen. 438 Mitarbeiter betreuen über 170.000 Privat-, Gewerbe- und Geschäftskunden und versorgen Oberhausen mit Strom, Erdgas, Fernwärme sowie energienahen Dienstleistungen.

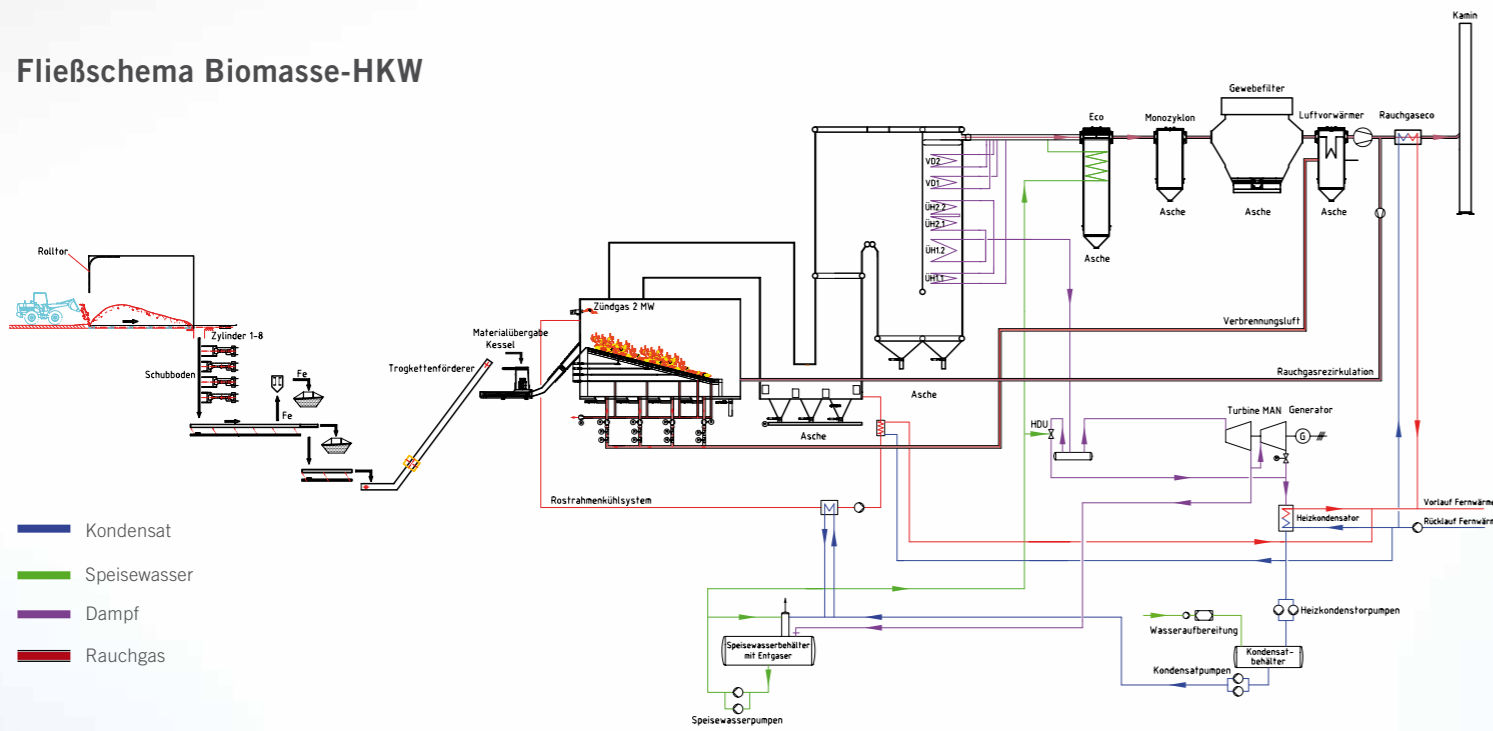
Mit unserer klimaoptimierten Energieproduktion leisten wir einen wichtigen Beitrag zum Umweltschutz. In drei eigenen Kraftwerken werden auf Basis von Kraft-Wärme-Kopplung umweltschonend und effizient Strom und Fernwärme erzeugt. 2011 brachte die evo das erste Biomasse-Heizkraftwerk des Ruhrgebiets, das ausschließlich mit nachwachsenden Rohstoffen befeuert wird, ans Netz. Mit diesem Projekt und dem kontinuierlichen Ausbau der umweltfreundlichen Fernwärme wie im Stadtteil Osterfeld tragen wir dazu bei, den Einsatz wertvoller Primärenergie und den CO<sub>2</sub>-Ausstoß erheblich zu verringern. Neben unserem ökologischen Engagement übernehmen wir unter anderem durch die Schaffung neuer Arbeitsplätze vor Ort auch eine gesellschaftliche Verantwortung für Oberhausen.

”

Energie erleben.

**evo**  
Energieversorgung Oberhausen AG

## Fließschema Biomasse-HKW



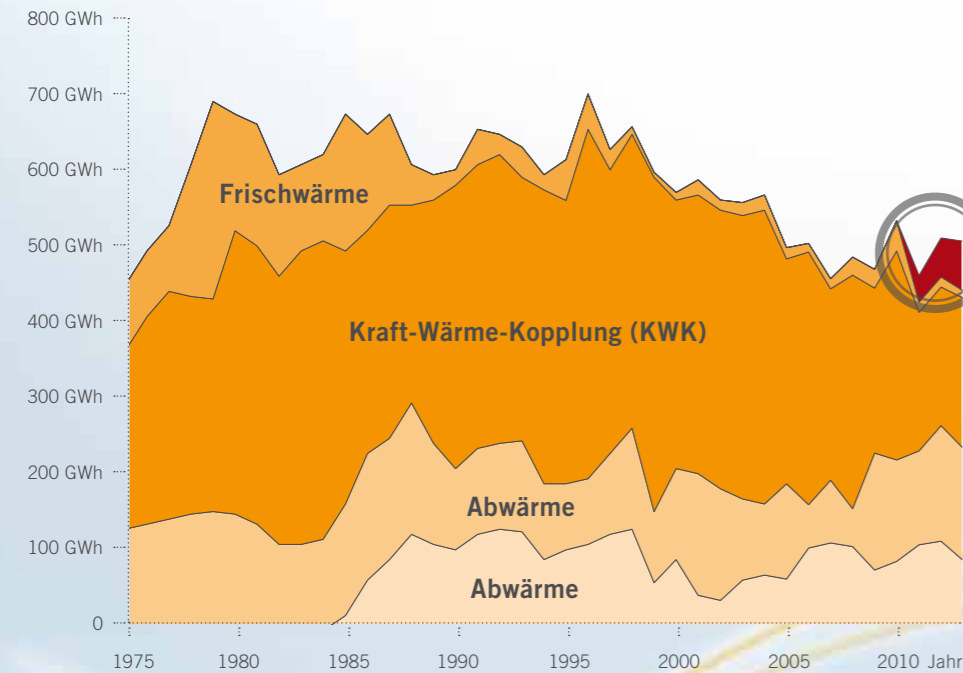
## Eckdaten zur Leistung

- Verbrennung von 40.000 Tonnen Biomasse jährlich
- Leistung: knapp 3 MW elektrisch, 9 MW thermisch
- Stromerzeugung 20.000 MWh: Versorgung von 6.000 Haushalten
- Fernwärmeinspeisung 60.000 MWh: Versorgung von 3.500 Haushalten
- Anteil an der gesamten Fernwärmeerzeugung der evo: ca. 12 Prozent
- Ca. 20.000 Tonnen CO<sub>2</sub>-Einsparung jährlich
- Investitionsvolumen: über 14 Millionen Euro

## Eckdaten zum Brennstoff

- Brennstoffvorrat auf dem Gelände des HKW II für ca. 2 Tage
- Aufbereitung und Lagerung des Brennstoffes außerhalb von Oberhausen
- Landschaftspflegeholz, somit nachwachsender Rohstoff (NaWaRo)
- Brennstoffanlieferung: 5 bis 8 Großraum-LKW (in Abhängigkeit des Heizwertes) mit Landschaftspflegeholz wochentags
- Ascheentsorgung: 1 Wechselcontainer täglich

## Fernwärmebereitstellung in Oberhausen



### Anteile 2013

(Planung Stand: 11/2012)

- Biomasse (12,6%)
- Frischwärme (1,9%)
- KWK (38,5%)
- Gemeinschafts-Müll-Verbrennungsanlage Niederrhein (GMVA) (28,9%)
- OXEA Werk Ruhrchemie (18,1%)

## Fernwärmeproduktion und Netzgebiete in Oberhausen

